

广汇物流股份有限公司

关于所属子公司股权调整的公告

本公司董事会及全体董事保证本公告内容不存在任何虚假记载、误导性陈述或者重大遗漏,并对其内容的真实性、准确性和完整性承担个别及连带责任。

一、股权调整概述

(一) 基本情况

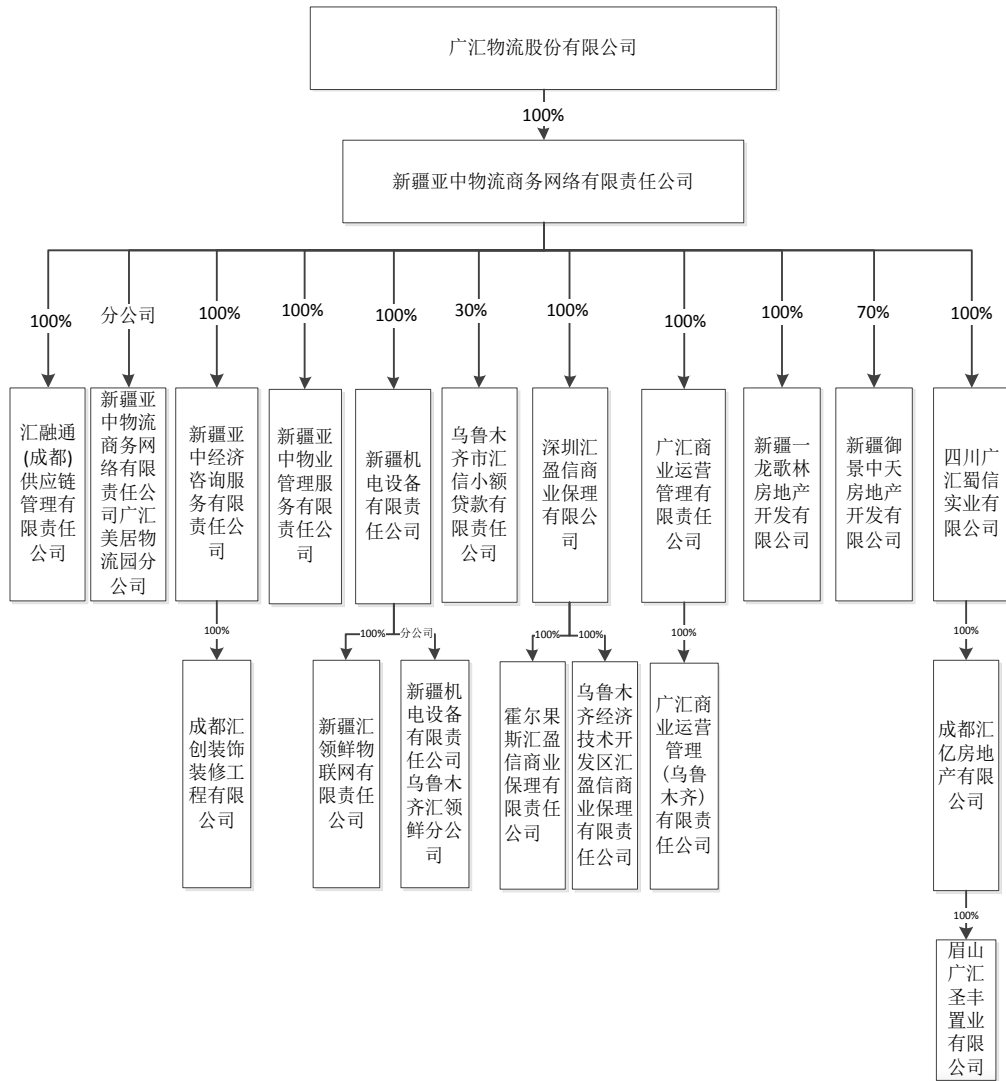
为优化资源配置,适应未来物流、供应链金融及阶段性房地产项目各板块相对独立运营和集团化管理的需要,广汇物流股份有限公司(以下简称“公司”或“广汇物流”)全资子公司新疆亚中物流商务网络有限责任公司(以下简称“亚中物流”)拟将新疆一龙歌林房地产开发有限公司(以下简称“一龙歌林”)100%股权、新疆御景中天房地产开发有限公司(以下简称“御景中天”)70%股权划转至四川广汇蜀信实业有限公司(以下简称“四川蜀信”),并将四川蜀信100%股权划转至广汇物流。划转完成后,广汇物流直接持有四川蜀信100%股权,四川蜀信持有全部房地产项目公司股权,对公司所有房地产项目进行统一管理。

(二) 审批程序

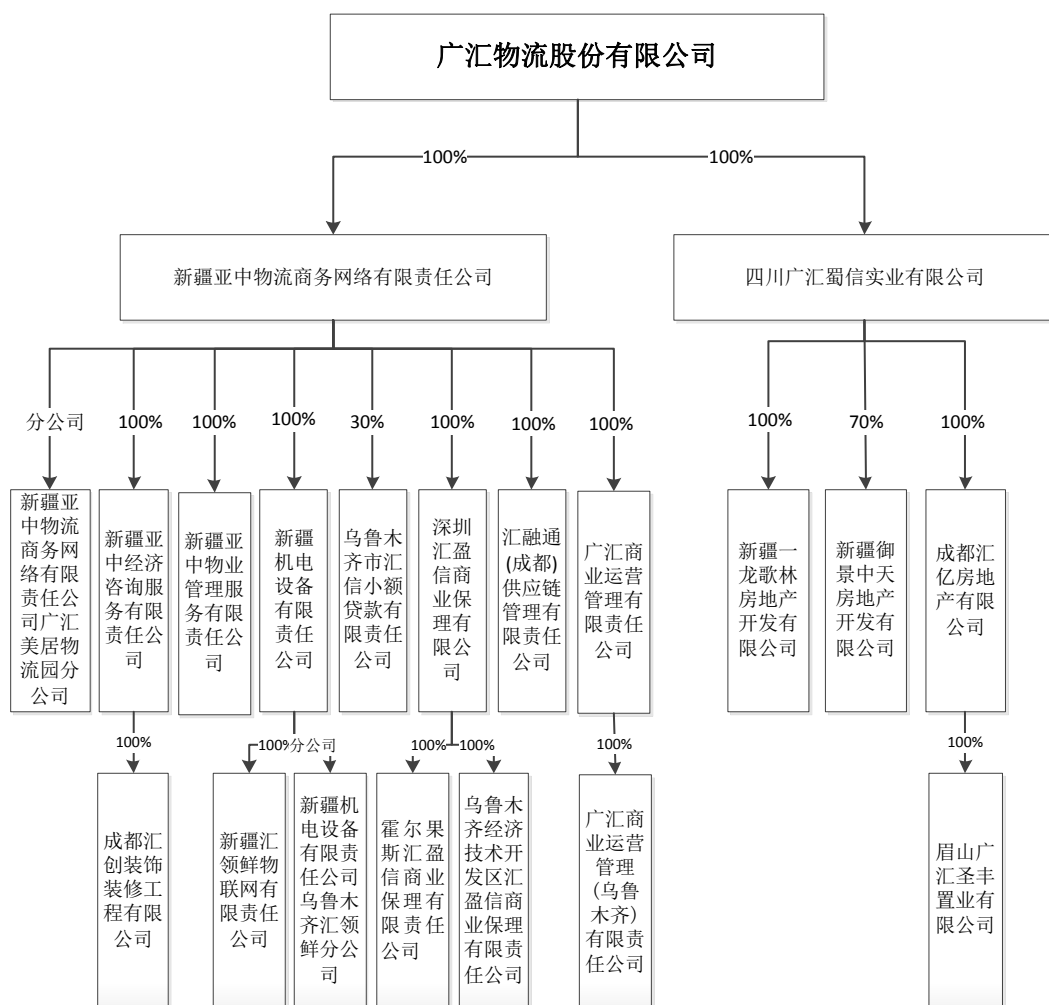
本次交易已经公司第九届董事会2019年第五次会议审议通过,无需提交公司股东大会审议批准,董事会授权管理层自公告之日起,办理相应的过户或登记变更等手续。

(三) 股权调整前后架构

1、调整前



2、调整后



二、划转各方及标的公司基本情况

本次股权调整涉及的公司基本情况及其 2018 年度（末）主要财务数据（经审计）如下表所示：

单位：万元

划转关系	公司名称	权益比例	注册资本	主要业务	总资产	净资产	营业收入	净利润
划入方	广汇物流股份有限公司	上市公司	125,352.48	物流、供应链金融、房产开发	1,316,512.83	638,008.23	208,083.43	55,078.00
划出方	新疆亚中物流商务网络有限责任公司	100%	60,634.00	美居物流园经营	969,351.83	336,983.67	48,382.51	34,902.85
划入方、划转标的	四川广汇蜀信实业有限公司	100%	125,000.00	房产开发与经营	518,145.71	135,872.59	98,895.47	32,238.12
划转标的	新疆一龙歌林房地产开发有限公司	100%	20,000.00	房产开发与经营	61,572.96	21,662.81	40,908.51	6,786.29
划转标的	新疆御景中天房地产开发有限公司	70%	30,000.00	房地产开发；物业管理。	103,226.02	29,959.65	-	-40.35

三、划转的目的和对公司的影响

本次股权划转在公司合并报表范围内进行，旨在优化资源配置，适应未来物流、供应链金融及阶段性房地产项目各板块相对独立运营和集团化管理的需要，不涉及合并报表范围变化，不构成关联交易和《上市公司重大资产重组管理办法》规定的重大资产重组，对公司目前的财务状况和经营成果无重大影响。

特此公告。

广汇物流股份有限公司

董 事 会

2019年7月23日